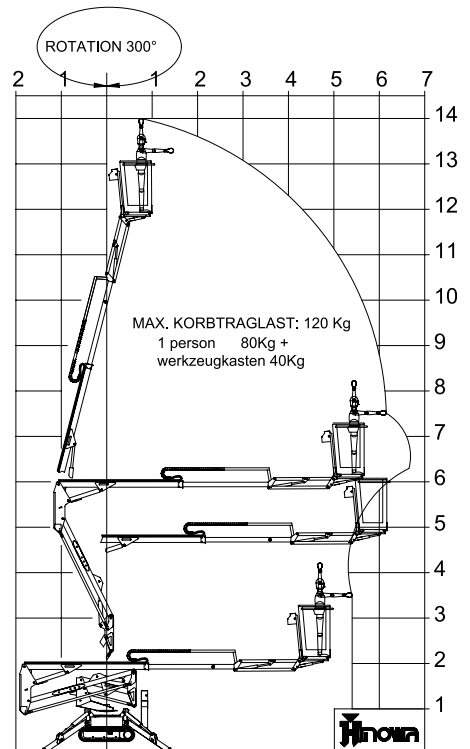
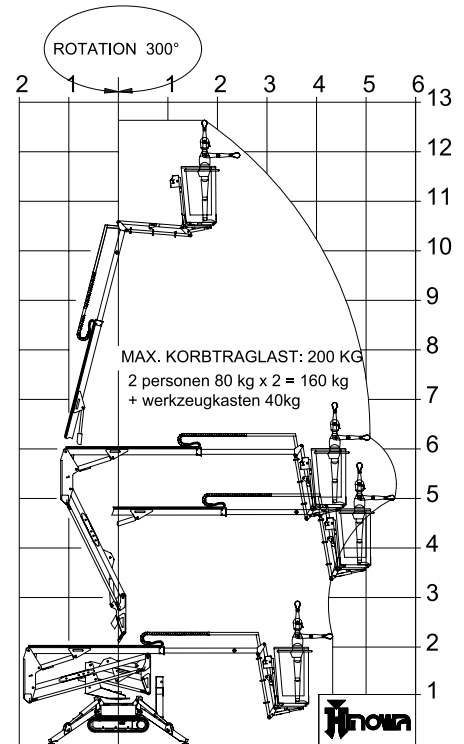
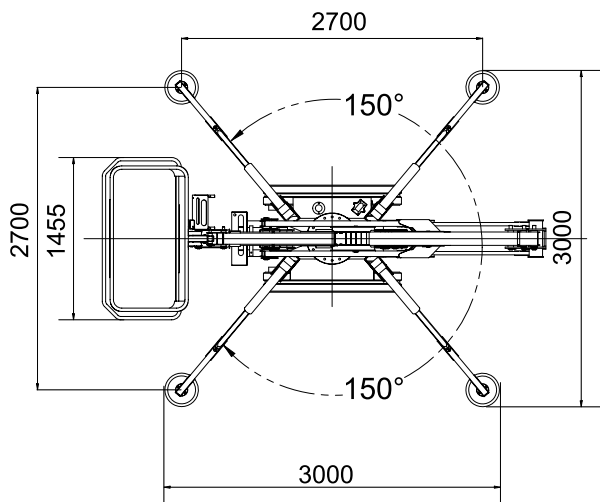
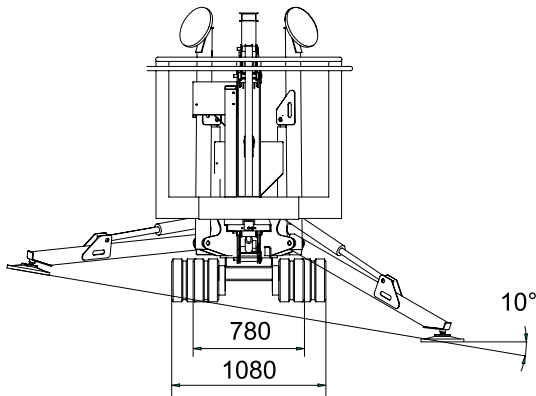
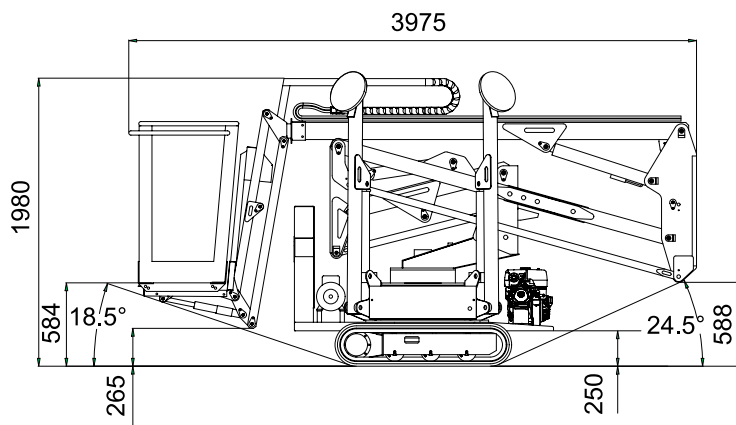


# Hinowa®

## GOLDLIFT 14.70



### **BENZINMOTOR**

Herstellerrfirma .....HONDA  
Modell .....GX270 - GX390  
Zylinder und Hubraum .....einzylindrig 270 cc/ 389 cc  
Max. Bruttoleistung. .... 9 PS - 6,6 Kw / 13 PS - 9,6 Kw @ 3.600 Dreh./min.  
Eichdrehzahl .....3.000 Dreh./min.  
Elektrischer Anlasser .....12 Volt

### **DIESELMOTOR**

Herstellerrfirma .....HATZ  
Modell .....1B30  
Zylinder und Hubraum .....einzylindrig 347 cc  
Max. Bruttoleistung. .... 6,8 HP - 5,0 Kw @ 3.600 Dreh./min.  
Eichdrehzahl .....3.000 Dreh./min.  
Elektrischer Anlasser .....12 Volt

**ELEKTRIKMOTOR** .....220V / 50Hz - 1,5 Kw 1500 Dreh./min.  
Optional .....110V / 50Hz - 1,5 Kw 1500 Dreh./min.

### **VENTILBLOCK LUFTBEREICH**

Typ .....mechanisch

### **VENTILBLOCK ERDBEREICH**

Typ .....mechanisch

### **HYDRAULIKPUMPE**

Typ und Anzahl.....Zahnradpumpen / Nr. 2 x 3,15 cc  
Betriebsdruck Fahrwerk-/Stützenhydraulik .....175 bar  
Betriebsdruck Korbhydraulik .....180 bar

### **RAUPENFAHRWERK**

Kettenspanner .....mit Schmierfett  
Herstellerrfirma .....BRIDGESTONE  
Abmessungen .....180 x 72 x 37 mm  
Stützrollen pro Seite .....3 + Bahn  
Unterwagen mit Spurverbreiterung .....780 / 1.080 mm  
Fortbewegungsgeschwindigkeit.....1,4 km/h  
Wahlweise mit 2. Geschwindigkeit .....1,4 / 2,8 km/h

**BETRIEBSGEWICHT** (ohne Arbeiter) ..... 1.700 kg

**FASSVERMÖGEN BENZINTANK** .....6,5 Liter

**FASSVERMÖGEN DIESELTANK** .....5,5 Liter